



146. Änderung des Flächennutzungsplans



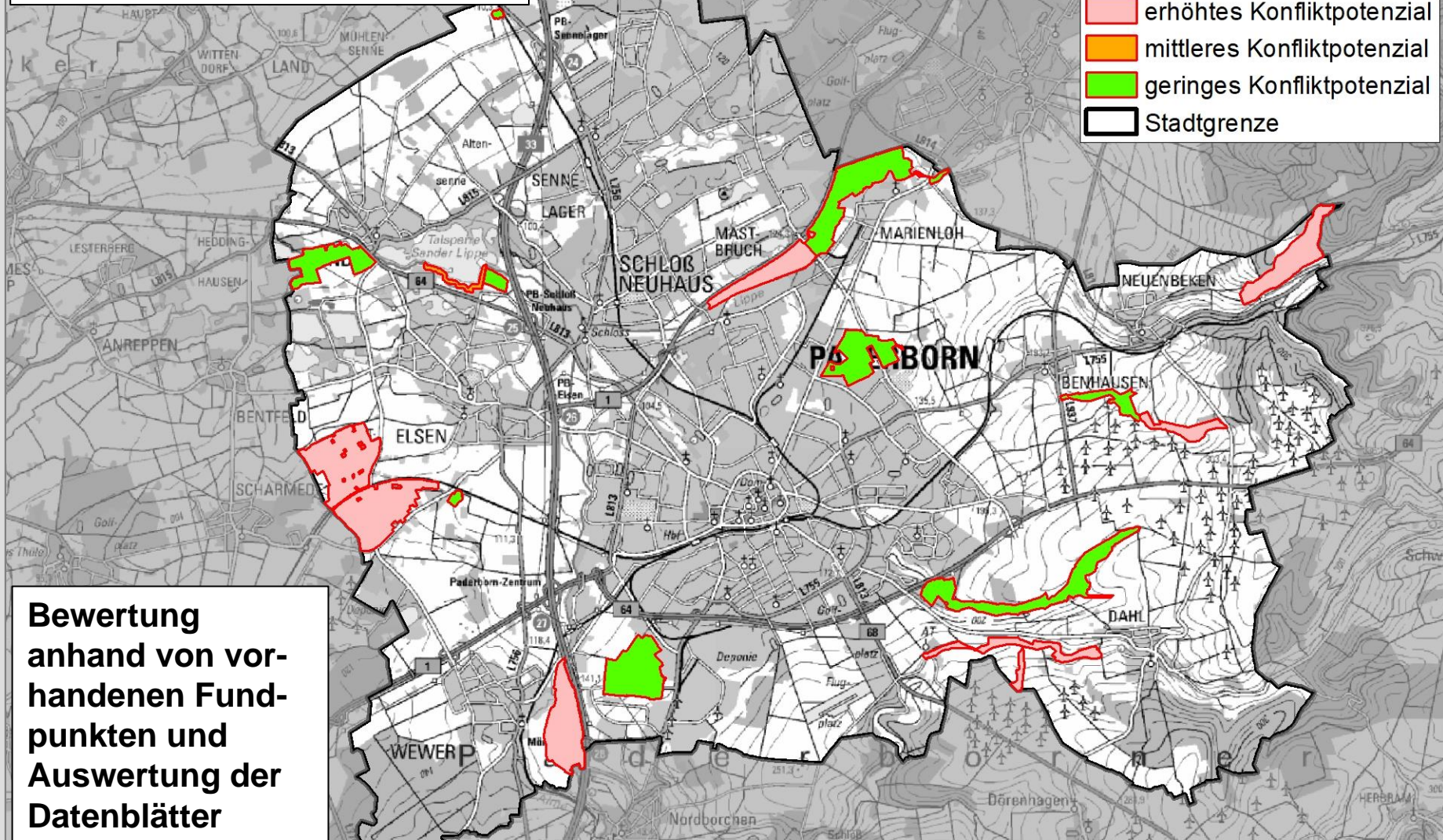
Auswertung der Schutzgebiete und Waldflächen sowie Ergebnisse der Avifaunakartierung



Auswertung Schutzgebiete

Naturschutzgebiete

- erhöhtes Konfliktpotenzial
- mittleres Konfliktpotenzial
- geringes Konfliktpotenzial
- Stadtgrenze



Bewertung anhand von vorhandenen Fundpunkten und Auswertung der Datenblätter

**erhöhtes Konfliktpotenzial = Nachweis WEA-empfindlicher Arten
mittleres Konfliktpotenzial = Brutverdacht / hohe strukt. Eignung
geringes Konfliktpotenzial = kein Nachweis**

0 1 2 3 4
Kilometer

Datengrundlage: Land NRW (2020), Datenlizenz Deutschland - Namensnennung - Version 2.0 (www.govdata.de/dl-de/by-2-0)

1:100.000

Auswertung Schutzgebiete

FFH- und Vogelschutzgebiete

- geringes Konfliktpotenzial
- erhöhtes Konfliktpotenzial
- Stadtgrenze

Planung • Bewertung • Dokumentation

Bewertung anhand von vorhandenen Fundpunkten und Auswertung der Datenblätter

**erhöhtes Konfliktpotenzial = Nachweis WEA-empfindliche Arten
geringes Konfliktpotenzial = kein Nachweis**



Datengrundlage: Land NRW (2020), Datenlizenz Deutschland - Namensnennung - Version 2.0 (www.govdata.de/dl-de/by-2-0)

1:100.000

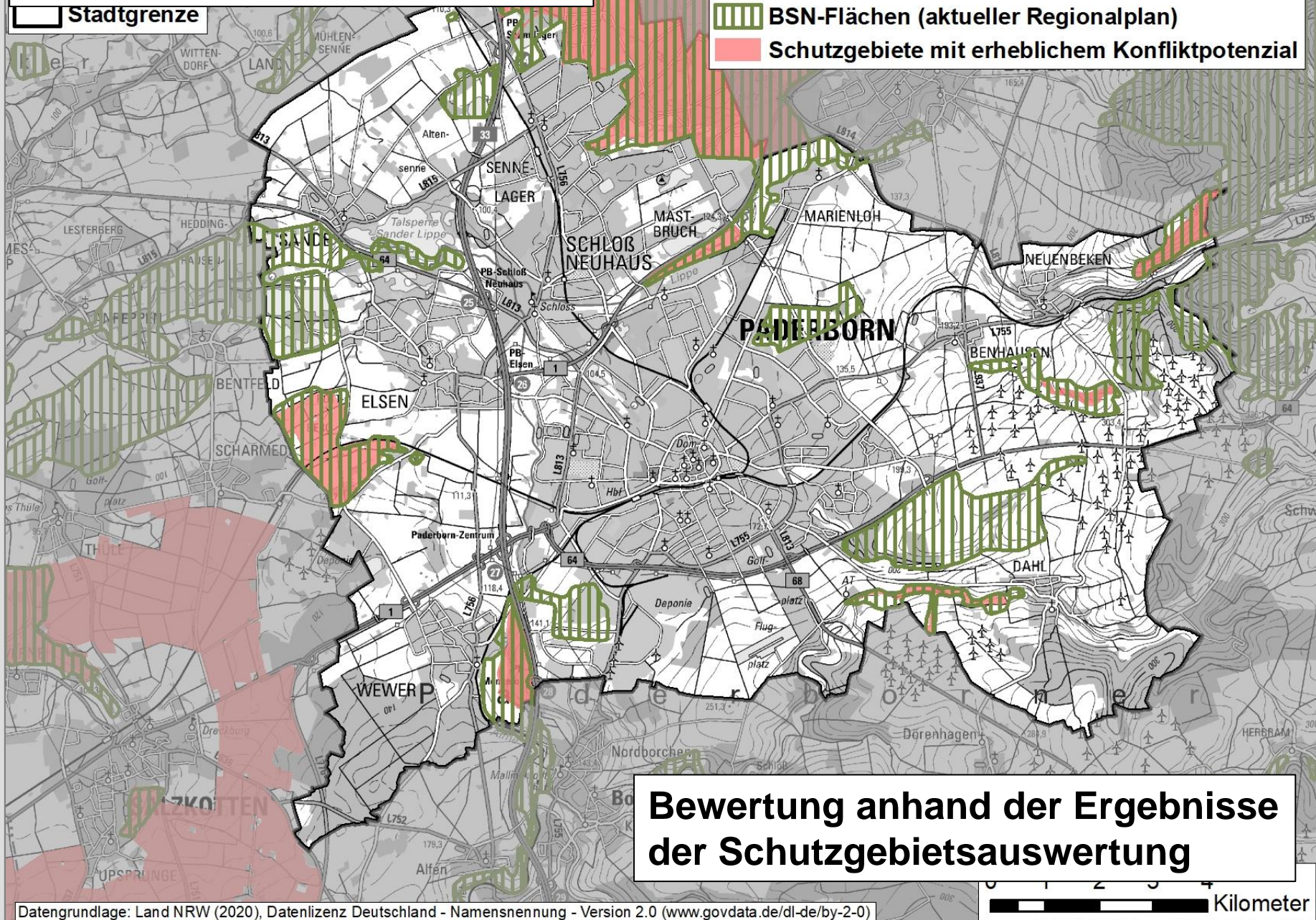
Bewertung BSN-Flächen (aktuell)

Stadtgrenze

Legende

BSN-Flächen (aktueller Regionalplan)

Schutzgebiete mit erheblichem Konfliktpotenzial



Datengrundlage: Land NRW (2020), Datenlizenz Deutschland - Namensnennung - Version 2.0 (www.govdata.de/dl-de/by-2-0)

0 1 2 3 4 Kilometer

Planung • Bewertung • Dokumentation



© NZO-GmbH (2020)

146. FNP-Änderung Windkraft Paderborn, Ratssitzung am 17.12.2020

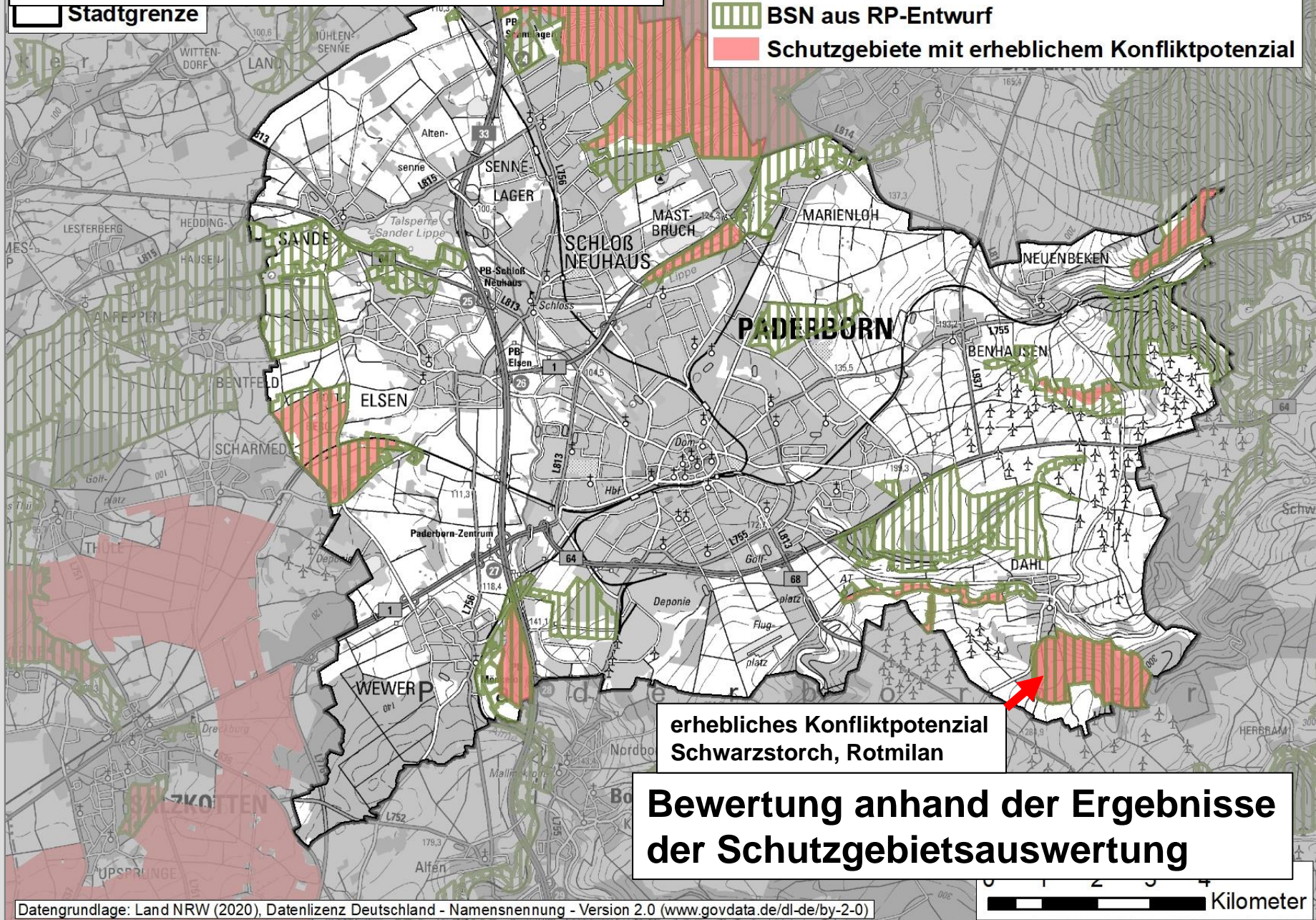
Bewertung BSN-Flächen (RP-Entwurf)

Stadtgrenze

Legende

BSN aus RP-Entwurf

Schutzgebiete mit erheblichem Konfliktpotenzial



erhebliches Konfliktpotenzial
Schwarzstorch, Rotmilan

**Bewertung anhand der Ergebnisse
der Schutzgebietsauswertung**

Datengrundlage: Land NRW (2020), Datenlizenz Deutschland - Namensnennung - Version 2.0 (www.govdata.de/dl-de/by-2-0)

Kilometer

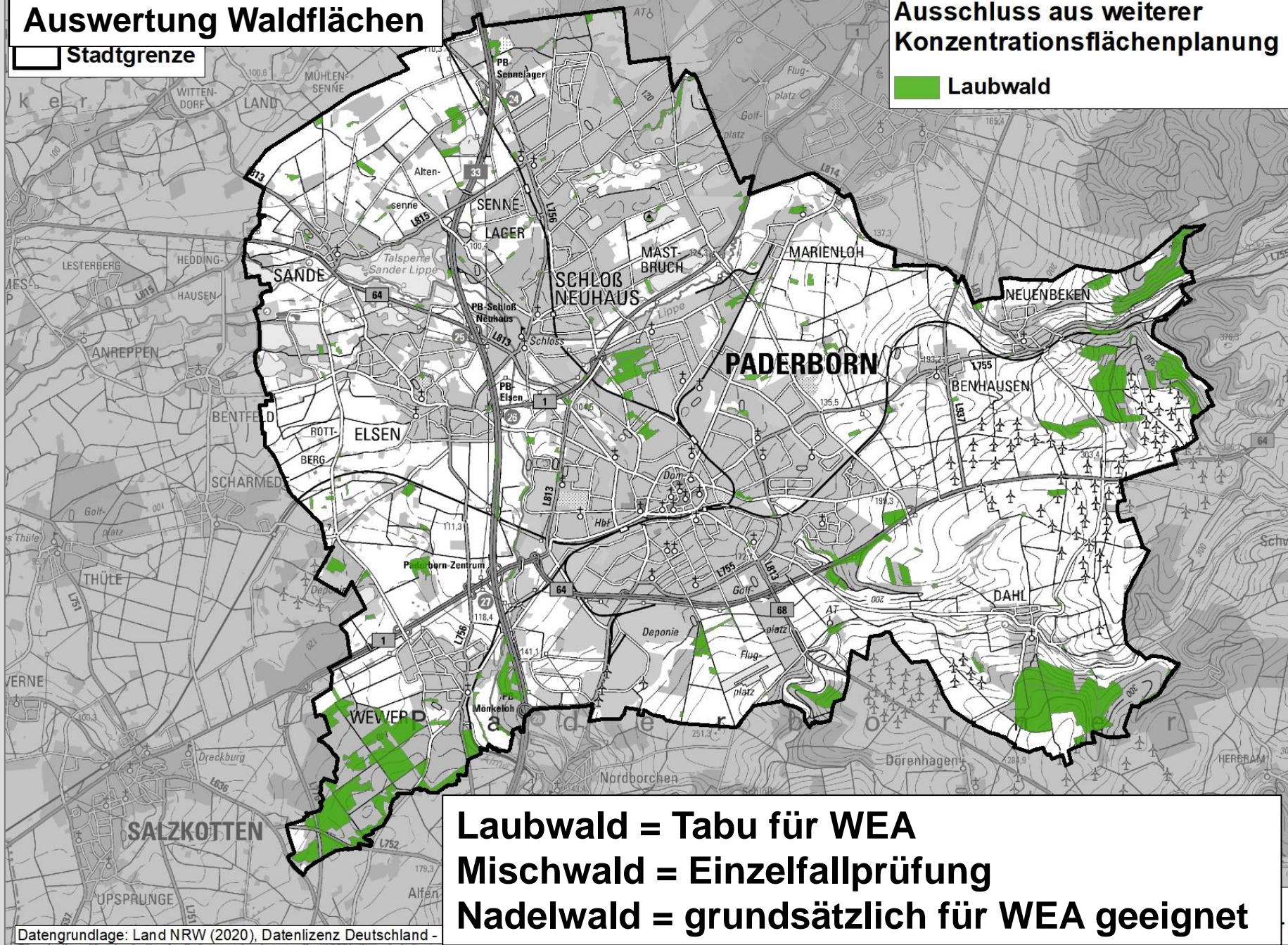
Planung • Bewertung • Dokumentation

Auswertung Waldflächen

Stadtgrenze

Ausschluss aus weiterer
Konzentrationsflächenplanung

Laubwald



Datengrundlage: Land NRW (2020), Datenlizenz Deutschland -

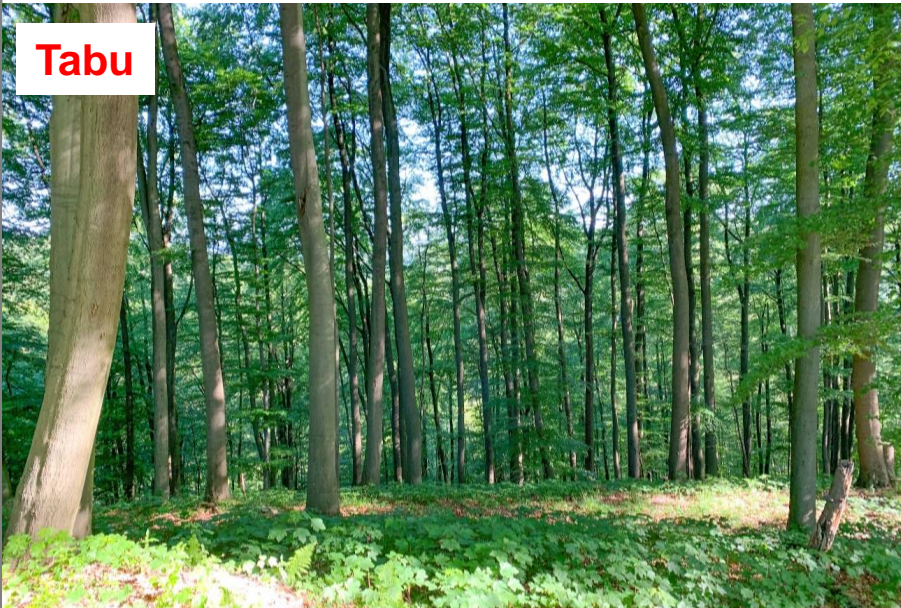
Freigabe



Tabu



Tabu



Tabu



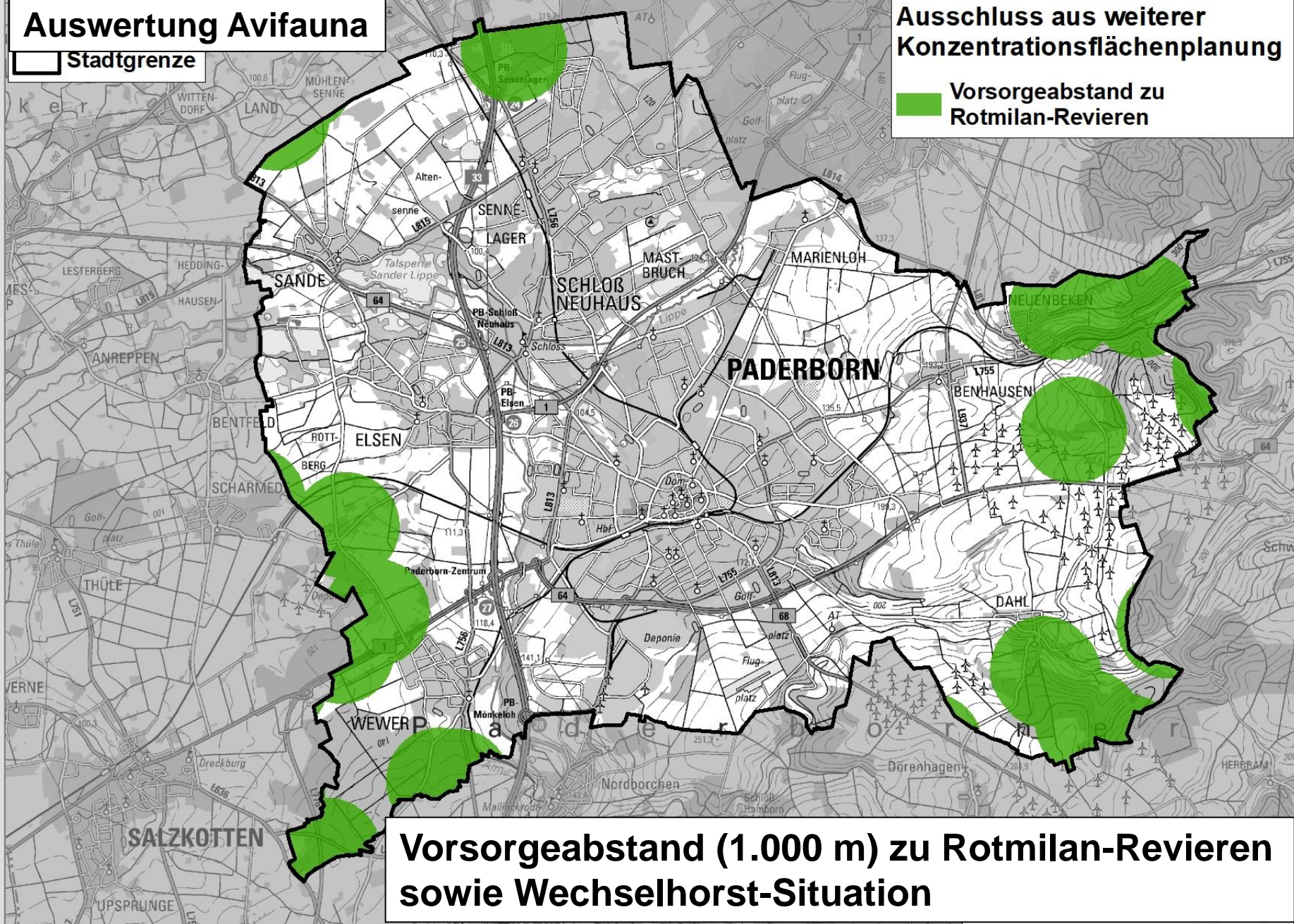
Auswertung Avifauna

Stadtgrenze

Ausschluss aus weiterer
Konzentrationsflächenplanung

Vorsorgeabstand zu
Rotmilan-Revieren

Planung • Bewertung • Dokumentation



**Vorsorgeabstand (1.000 m) zu Rotmilan-Revieren
sowie Wechselhorst-Situation**

Datengrundlage: Land NRW (2020), Datenlizenz Deutschland - Namensnennung - Version 2.0 (www.govdata.de/dl-de/by-2-0)

Kilometer

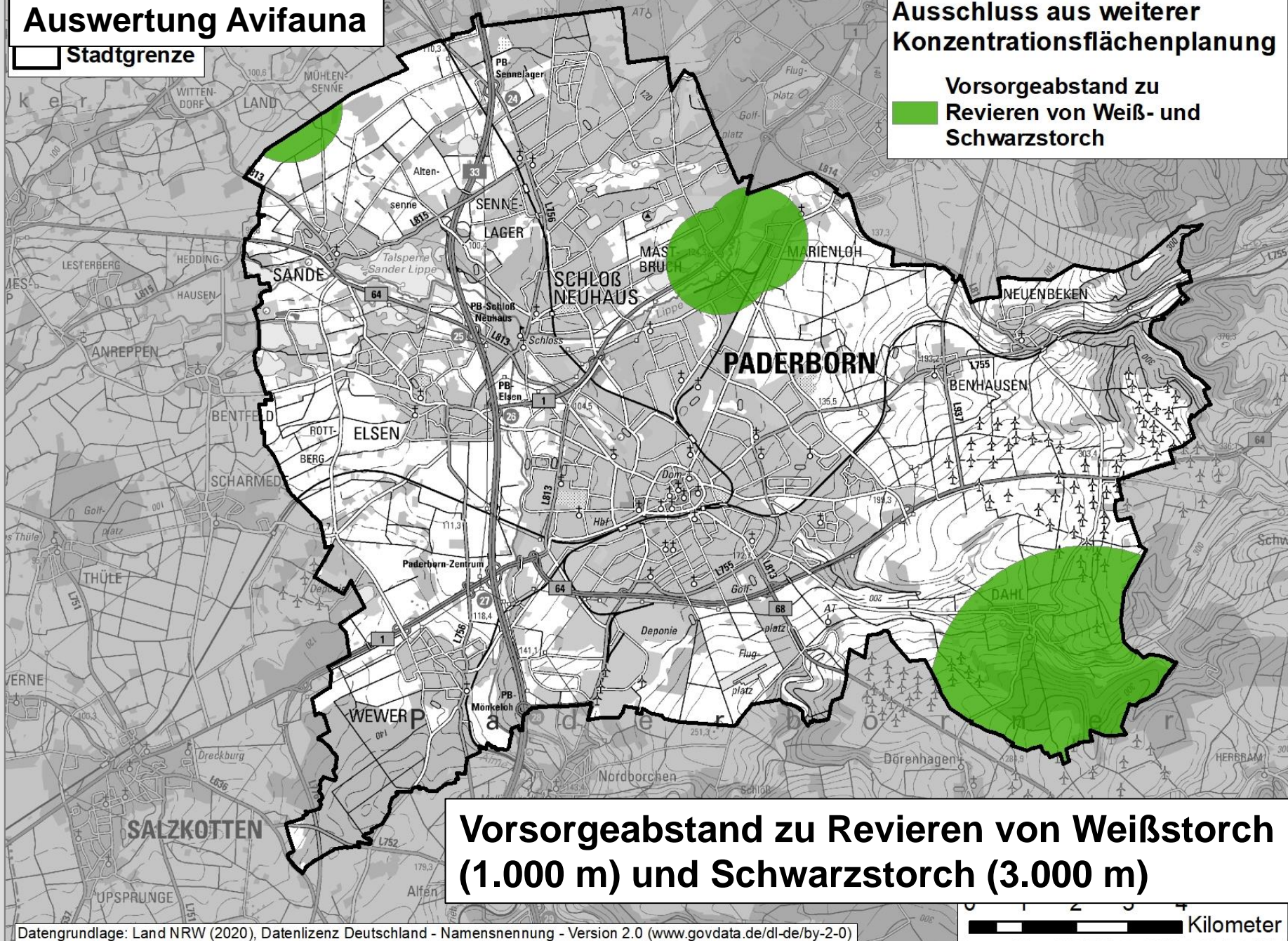
Auswertung Avifauna

Stadtgrenze

Ausschluss aus weiterer
Konzentrationsflächenplanung

Vorsorgeabstand zu
Revieren von Weiß- und
Schwarzstorch

Planung • Bewertung • Dokumentation



Vorsorgeabstand zu Revieren von Weißstorch
(1.000 m) und Schwarzstorch (3.000 m)

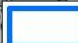


Datengrundlage: Land NRW (2020), Datenlizenz Deutschland - Namensnennung - Version 2.0 (www.govdata.de/dl-de/by-2-0)

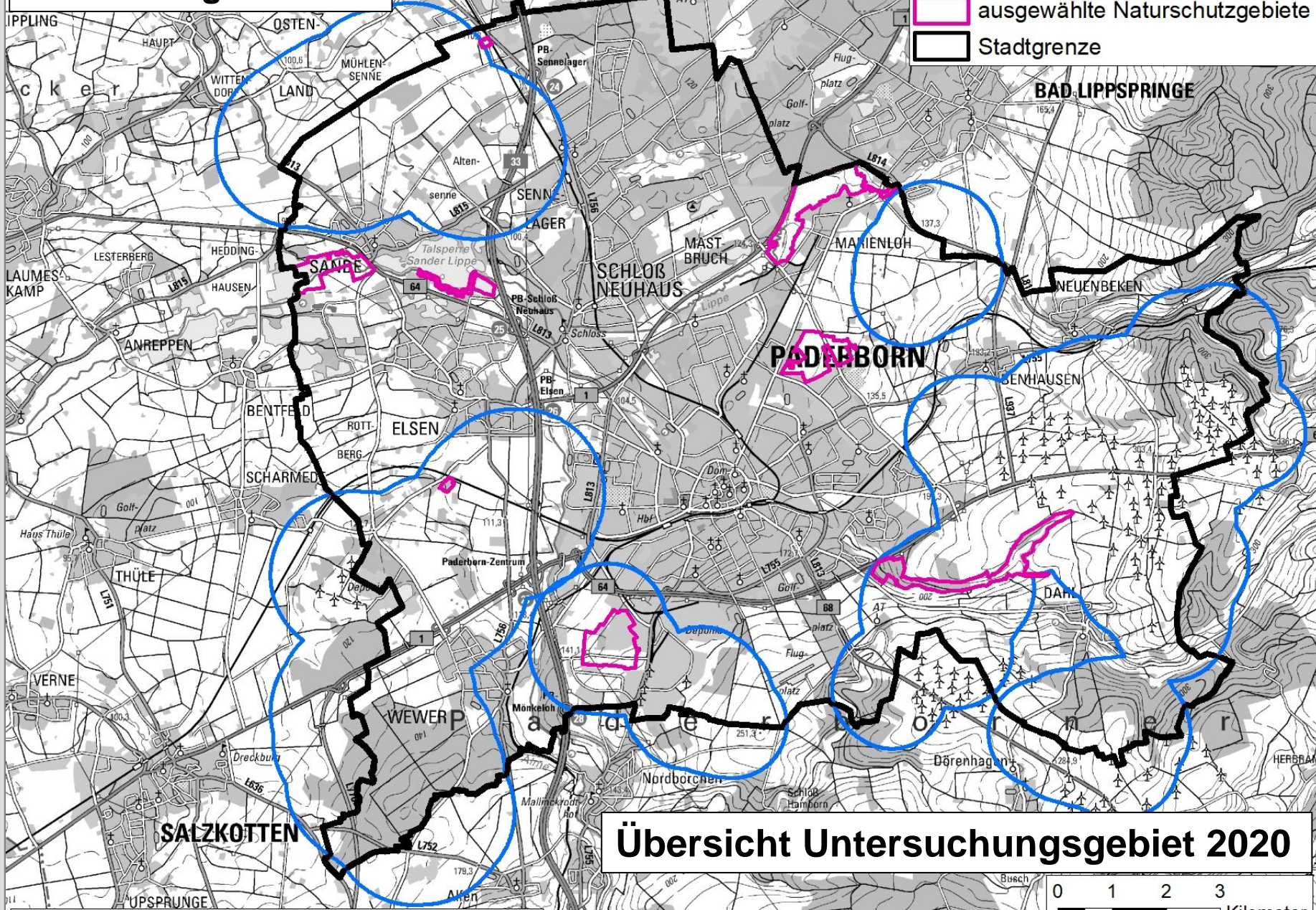


© NZO-GmbH (2020)

146. FNP-Änderung Windkraft Paderborn, Ratssitzung am 17.12.2020

Auswertung Avifauna

-  Untersuchungsgebiet
-  ausgewählte Naturschutzgebiete
-  Stadtgrenze



Übersicht Untersuchungsgebiet 2020

Geobasisdaten der Kommunen und des Landes NRW © Geobasis NRW 2020

Planung • Bewertung • Dokumentation



© NZO-GmbH (2020)

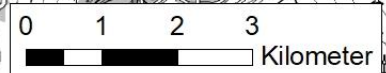
146. FNP-Änderung Windkraft Paderborn, Ratssitzung am 17.12.2020

Auswertung Avifauna

- Untersuchungsgebiet
- ausgewählte Naturschutzgebiete
- Stadtgrenze

- ### Brutrevier
- Baumfalke
 - Kiebitz
 - Rotmilan
 - Schwarzmilan
 - Schwarzstorch
 - Uhu
 - Weißstorch
 - Waldschnepfe
- ### Brutabbruch
- Rotmilan
 - Waldschnepfe Balzrevier

Nachweise WEA-empfindlicher Arten 2020



Geobasisdaten der Kommunen und des Landes NRW © Geobasis NRW 2020

Planung • Bewertung • Dokumentation

© NZO-GmbH (2020)

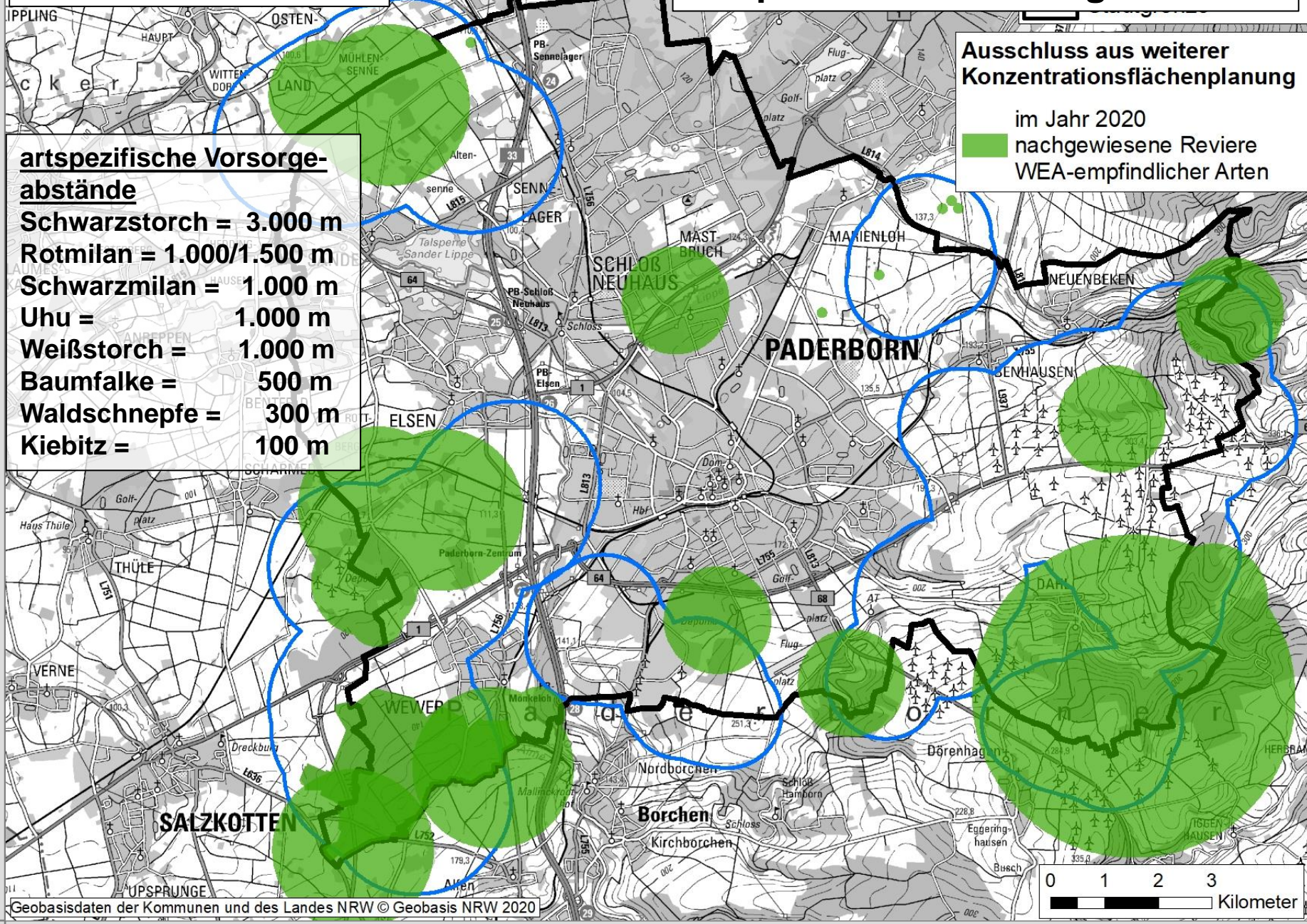
146. FNP-Änderung Windkraft Paderborn, Ratssitzung am 17.12.2020

Auswertung Avifauna

artspezifischer Vorsorgeabstand

Ausschluss aus weiterer Konzentrationsflächenplanung
im Jahr 2020
nachgewiesene Reviere WEA-empfindlicher Arten

- artspezifische Vorsorgeabstände**
- Schwarzstorch = 3.000 m
 - Rotmilan = 1.000/1.500 m
 - Schwarzmilan = 1.000 m
 - Uhu = 1.000 m
 - Weißstorch = 1.000 m
 - Baumfalke = 500 m
 - Waldschnepfe = 300 m
 - Kiebitz = 100 m



Geobasisdaten der Kommunen und des Landes NRW © Geobasis NRW 2020

Planung • Bewertung • Dokumentation



© NZO-GmbH (2020)